

## SALIVA TEST

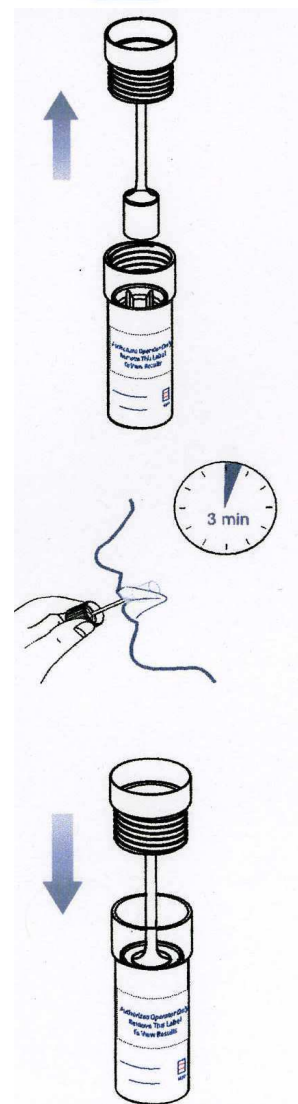
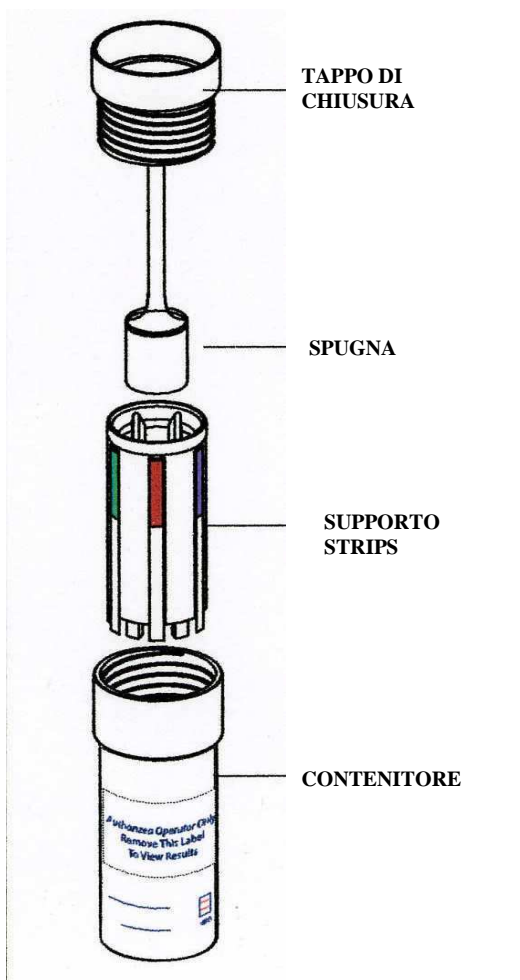
AMP: Anfetamina    METH: Metanfetamina  
COC: Cocaina        THC: Cannabinoidi  
OPI: Oppiacei        PCP: Phencyclidine



[www.testdiagnostici.it](http://www.testdiagnostici.it)

Tel 3401247433

Email [info@testdiagnostici.it](mailto:info@testdiagnostici.it)



### FASE 1

Svitare il tappo di chiusura ed estrarre la spugna

### FASE 2

- Inserire la spugna in bocca e chiudere la bocca
- -Lasciare la spugna in bocca per almeno 3 minuti in modo che si saturi totalmente con la saliva

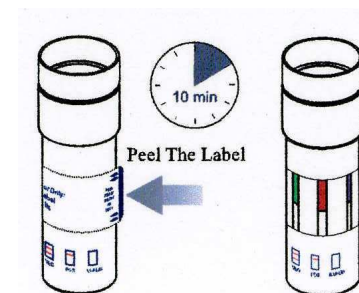
### FASE 3

Togliere la spugna dalla bocca ed inserirla nel contenitore



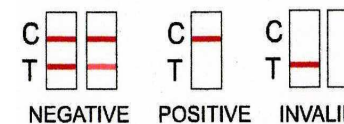
### FASE 4

Avvitare il tappo di chiusura e far partire il tempo **10 minuti**



### FASE 5

Togliere la pellicola dalla zona di lettura dei risultati e leggere l'esito del test. **Non leggere dopo 1 ora**



### FASE 6

Confrontare i risultati con la tabella

**Prima di effettuare il test non introdurre niente in bocca per almeno 10 minuti, compreso cibi, bevande, gomme da masticare e tabacco**